

KONSOLEN ★ PROFIS ★

Guide: Einbau eines XCM Smooth as Silk Faceplates beim PSP

**Benötigtes Werkzeug: Kleiner (+) Schraubendreher im Lieferumfang des SAS
Faceplates enthalten!!!**



1. Auf der Unterseite befindet sich eine Klappe, die, sowie den darunter liegenden Akku sind zu entfernen!





2. Als nächstes werden die 6 Schrauben(gelb markiert) entfernt.



3. Nun wird auch die letzte Schraube(gelb markiert) entfernt.

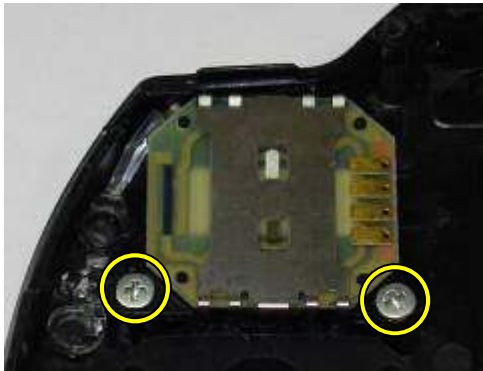


4. Jetzt wird das alte Faceplate nach oben abgenommen!

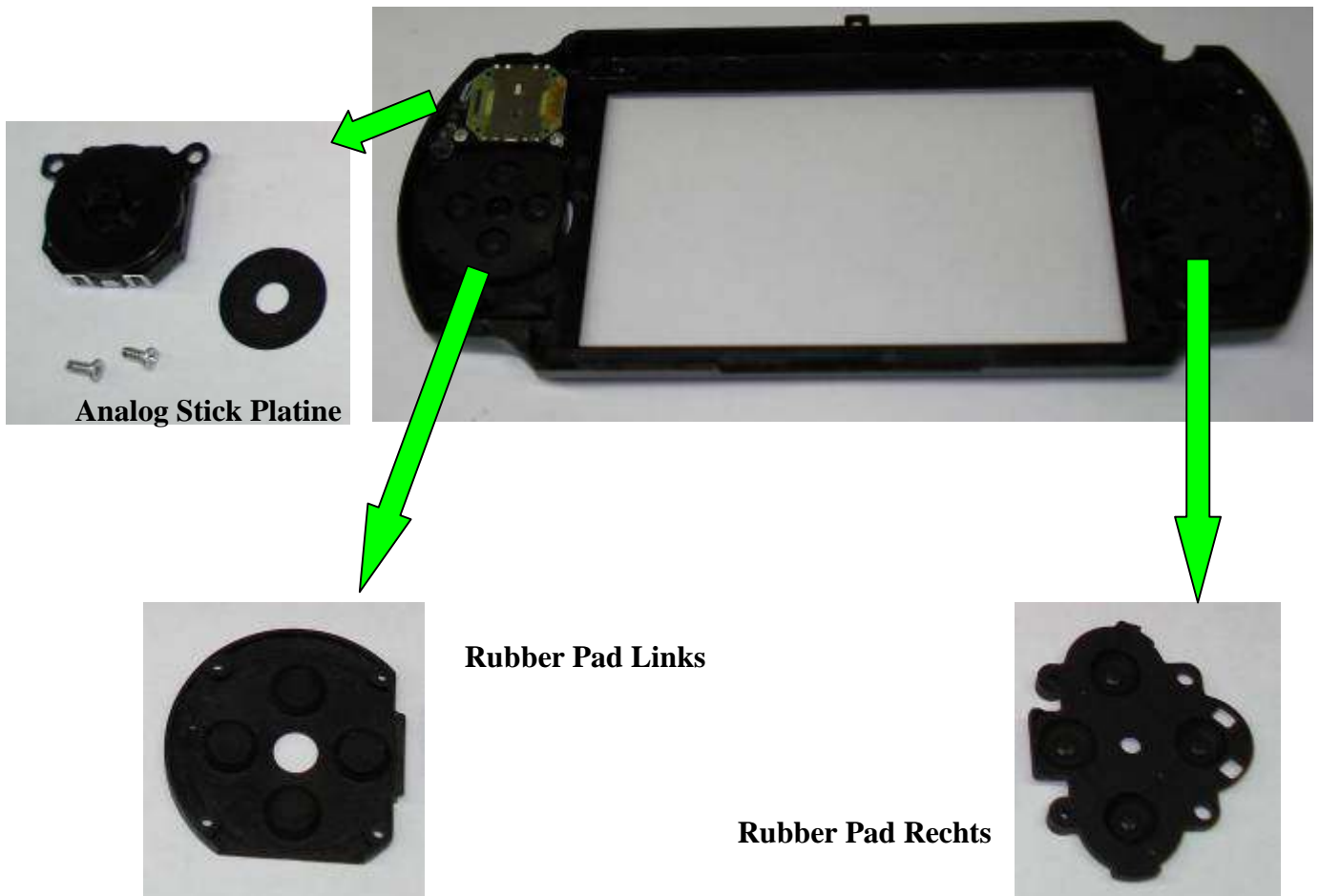


5. Weiter brauchen wir die PSP nicht zerlegen!

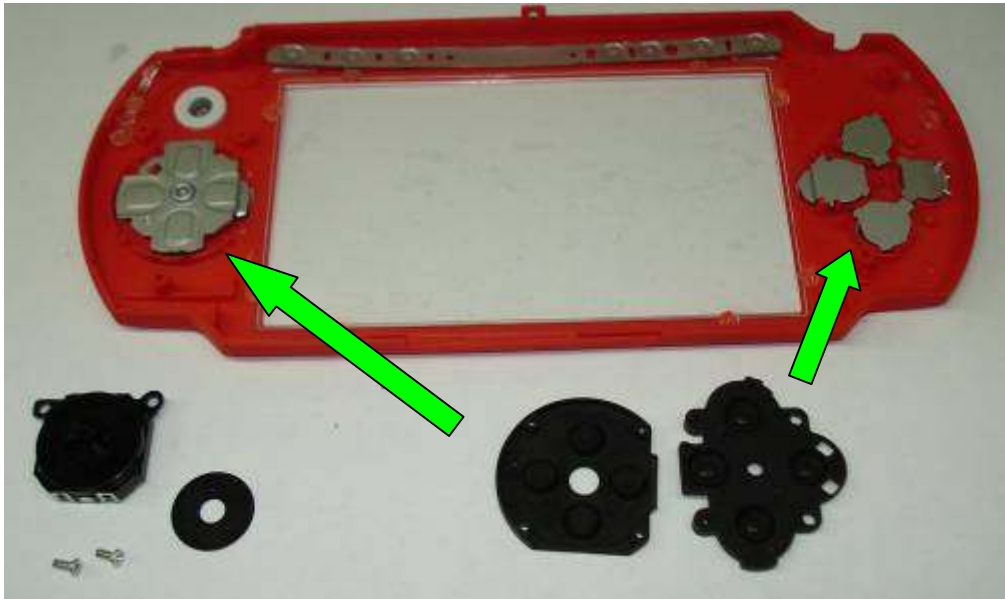
6. Es müssen aus dem Original Faceplate jetzt noch die Rubber Pads sowie der Analog Stick entfernt werden.



6.1. Die Analog Stick Platine ist mit 2 Schrauben befestigt. (Gelb markiert)



6.2 Die Rubber Pads können ganz einfach, aber vorsichtig entfernt werden

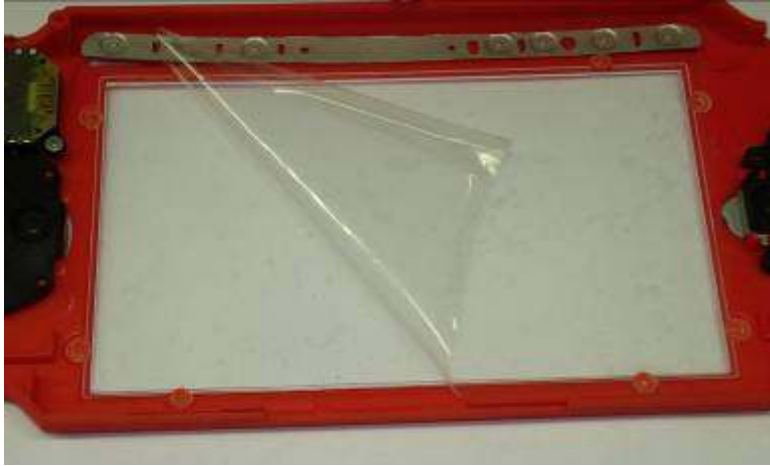


7. Die Rubber Pads können wir gleich wieder in das SAS Case einsetzen



8. Jetzt wird die Analog-Stick Platine eingebaut.
2 Schrauben (gelb markiert)





9. Schutzfolie innen entfernen!



10. Faceplate wird jetzt auf die PSP gesteckt und die markierte Schraube wird hineingeschraubt



11. Nun werden die 6 Schrauben auf der Unterseite der Konsole wieder hineingeschraubt. (Gelb markiert)



12. Der Analog Stick kann jetzt aufgesteckt werden!



13. Der Einbau des SAS Faceplates ist jetzt Vollständig!
Viel Freude mit dem neuen Design!